



Asociación de Grandes Empresas  
de Trabajo Temporal

## NOTA DE PRENSA

### Informe "Resultados AGETT y Tendencia Mercado laboral"

## **LAS GRANDES ETT'S GESTIONARON UN PROMEDIO DE 100.000 CONTRATOS AL MES EN 2006**

Las seis empresas pertenecientes a AGETT suponen el 46% de la contratación de todo el sector pero sólo el 7,3% de la contratación temporal total

El 45% de los contratos gestionados por estas empresas en 2006 se dirigen a mujeres, dato que supera al resto del sector (43,6%) y al mercado (41%)

Los contratos a jóvenes suponen el 62,7% pero los dirigidos a mayores de 45 años son los que más se incrementan en términos interanuales (22%)

El 93% de los contratos de puesta a disposición de las empresas de AGETT corresponden a empresas de sector industrial y servicios

**Madrid, 17 de mayo de 2007-. Según el Informe "Resultados AGETT y Tendencia del Mercado Laboral", elaborado por el Servicio de Estudios de AGETT en colaboración con el Centro de Predicción Económica (CEPREDE) de la Universidad Autónoma de Madrid, las seis empresas pertenecientes a AGETT (Adecco, Alta gestión, Flexiplan, Laborman, Randstad y Start People) gestionaron un promedio de cerca de 100.000 contratos al mes en 2006.**

Acumulados a diciembre de 2006, las seis empresas realizaron 1.193.128 contratos lo que supone un 6,8% más que en 2005 y su facturación se vio incrementada de forma "muy positiva" en un 13% (1.710 millones de euros). Según el mencionado Informe, **la comparación de los comportamientos de la actividad y facturación demuestran el alto valor añadido de la prestación de servicios por parte de estas seis empresas.**

Las empresas pertenecientes a AGETT suponen el 46% de la contratación de todo el sector pero **sólo el 7,3% de la contratación temporal total.**

### **MUJERES Y MAYORES DE 45 AÑOS SON COLECTIVOS PRIORITARIOS DE LAS EMPRESAS DE AGETT**

A pesar de las barreras y limitaciones a la actividad de las ETT's en España, las empresas del sector han venido desarrollando una importante labor social en cuanto a la inserción de los colectivos más desfavorecidos a la hora de acceder a un puesto de trabajo de calidad.

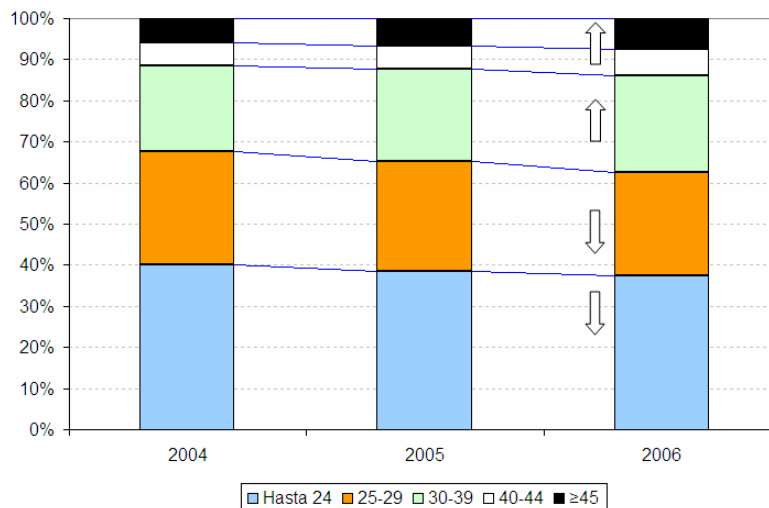
En 2006, el 45% de los contratos gestionados por las empresas de AGETT se dirigen a mujeres, dato que supera al del sector (43,6%) y al del mercado (41%).

Los contratos a mujeres crecen por encima de los dirigidos a hombres, un 4,9% y un 4,1%, respectivamente. **“Las empresas de AGETT ya han asumido el compromiso de favorecer una mayor participación de las mujeres en el mercado laboral y promover la igualdad de oportunidades en el empleo. Los datos indican que se está realizando un gran esfuerzo por parte de estas empresas para mejorar la empleabilidad de este colectivo”,** explica Francisco Aranda, Presidente de AGETT.

**Según el Informe, si por sexos, observamos una tendencia a la feminización de la actividad de las ETT's, por edades, asistimos a una redistribución de los contratos hacia los tramos de edades más avanzadas.**

En concreto en 2004, los menores de 30 años firmaron el 67,5% de los contratos, en 2006 este porcentaje se reduce a un 62,5% y más de la mitad de esos cinco puntos se redistribuyen en las edades próximas a los 40 años y mayores de 45 años.

**Gráfico 1. Evolución anual de los contratos CPDs por grupos de edad.**



En este sentido, del 6,8% de incremento interanual de los contratos realizados por AGETT, **los correspondientes a mayores de 45 años fueron los que presentaron tasas de crecimiento superiores a los de otros tramos de edad, en concreto un 22,1%.**

“El principal reto de AGETT es que se permita ordenadamente a las ETT's hacer todo aquello para lo están capacitadas y que tengan la posibilidad de poderse convertir, bajo unos determinados criterios de calidad y garantías demostradas, en gestores globales de empleo. Dicha evolución permitiría aumentar aún más nuestra contribución positiva en términos de generación de empleo de calidad y beneficiaría especialmente a aquellos colectivos que encuentran más dificultades en el acceso al empleo” sostiene el Presidente de la organización empresarial.

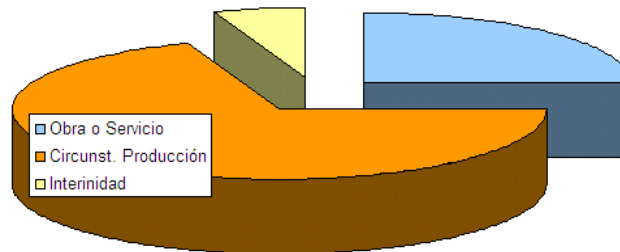
**LOS CONTRATOS POR CIRCUNSTANCIAS DE LA PRODUCCIÓN EN INDUSTRIA Y SERVICIOS SON MAYORITARIOS EN LA CONTRATACIÓN DE AGETT**

Durante el 2006, las empresas pertenecientes al sector industrial y de servicios fueron las que más recurrieron a las empresas miembros de AGETT para gestionar sus contratos temporales. En concreto, suponen el 93% de su actividad.

Los contratos relativos al sector industrial tuvieron un incremento interanual del 7,1% y los relacionados con el sector servicios un 4,8%.

Dos modalidades contractuales concentraron la mayor parte de los contratos gestionados por estas empresas. En concreto, los contratos por circunstancias de la producción representaron el 69,5% de la actividad de las empresas de AGETT y los de obra y servicio el 24,9%. Los primeros experimentaron un crecimiento del 9,8% mientras que los segundos sólo aumentaron en un 0,7%. Los contratos de interinidad, que suponen el 5,65 del total de las gestiones, disminuyeron en un 0,3%.

**Gráfico 2. Participación de las modalidades de contratación.**



“Los datos muestran que las empresas de AGETT ofrecen una gestión profesional, garantista y ordenada de la temporalidad justificada en aquellos sectores en los que pueden actuar y en el estricto respeto de las causas de recurso al contrato temporal. Por ello, creemos que ha llegado el momento para que otros sectores puedan beneficiarse de nuestra actividad”, reclaman desde AGETT.

Según Aranda, **“Las prohibiciones sectoriales, que aún excluyen a las ETT’s de sectores económicos importantes, como los sectores de riesgo o las AAPP, sin por ello limitar el que se recurra a la contratación temporal mediante otras fórmulas, constituyen barreras injustas para la provisión de empleo de calidad en dichas actividades y se han mostrado ineficientes en el control de la temporalidad y la siniestralidad”**

**Para más información:**

Celia FERRERO  
Directora de Comunicación  
ASOCIACIÓN DE GRANDES EMPRESAS DE TRABAJO TEMPORAL (ADECCO, ALTA GESTIÓN,  
FLEXIPLAN, LABORMAN, RANDSTAD Y START PEOPLE)  
Tlf: 91 598 06 74  
Móvil:629516354  
cferrero@agett.com